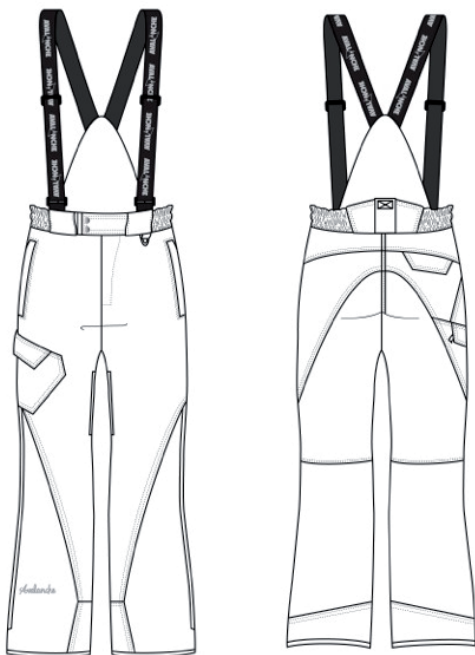


## RS25

Pantalon

XXS à 3XL



### SPECIFICATIONS TECHNIQUES

- disponible en coupe Homme et Femme
- 5 poches dont 1 poche cargo
- genoux préformés et ergonomiques
- taille ajustable par bouton pression et élastique
- bretelles élastiques, réglables et amovibles
- ceinture plastique amovible
- guêtre intégrée
- renforts Cordura bas des jambes
- piping 3M rétro-réfléchissant
- ventilations intérieures
- fleece de confort sur les fesses
- coutures entièrement scellées
- isolation Thinsulate 40 g